


HYDRAULIC COUPLINGS
HYDRAULIK KUPPLUNGEN

SERIE 070

ISO 7241-1 SERIE B ISO B ND-NW 3 to 50mm 



Working Pressure - Betriebsdruck

Body Size Baugröße	Brass - Messing Bar	Steel - Stahl Bar	Stainless steel Edelstahl (AISI 303 / AISI 316) Bar
BSP 1/8"	210	300	300
BSP 1/4"	185	300	300
BSP 3/8"	152	280	280
BSP 1/2"	160	280	280
BSP 3/4"	138	250	250
BSP 1"	105	230	230
BSP 1 1/4"	85	120	120
BSP 1 1/2"	105	150	150
BSP 2"	50	104	104
BSP 2 1/2"	50	104	104

Hydraulic Couplings
Hydraulische Kupplungen

Interchangeability - Kompatibilität
HANSEN HK SERIE, PARKER 60 SERIE,
RECTUS 71-72-73-74-75-76 SERIE,
FASTER HNVS SERIE
ISO 7241-1 SERIE B
According to request is manufactured from
AISI 303, AISI 316TI
and POM (DELRIN) materials.

Auf Anfragen in Edelstahl :
AISI 303, AISI 316TI und
POM (DERLIN) Materialien

Temperature Range - Temperaturbereich
-25 OC +125 OC / -13 OF +257 OF
With standard seals -
Mit standart Dichtung : Nitrile - NBR (Ni)

Functions :
If the socket and plug valves seal instantly,
automatically shutting off fluid flow to
prevent leakage. If the socket and plug
valves push together, opening to permit free
flow of fluid through coupler. O-ring in the
socket seals the plug surface preventing
any leakage.

Applications
- High pressure hydraulic circuits.
- Connection of hydraulic pumps,
valves and quick tool change.
- Aluminium die casting.
- Test benches.
- Plastic industry tool changing.
- Steel industry.

Attention :
Only plug and socket with the same
thread fit together

Funktionen:
Wenn Kupplung und Nippel entkuppelt werden,
verschliessen die Ventildichtungen sofort
automatisch und ein Auslaufen der Flüssigkeit
wird verhindert. Der O-Ring in dem Nippelventil
an der Nippeloberfläche verhindert jegliche
Leckage.

Anwendungen
- Hochdruck-Hydraulikkreisläufe
- Verbindung von hydraulike Pumpen und
Ventile für schnellen Werkzeugwechsel.
- Aluminiumdruckguss
- Prüfstände
- Werkzeugwechsel in der Kunststoffindustrie
- Stahlindustrie

Achtung:
Nur Nippel und Kupplung mit dem selben
Gewinde passen zusammen

Working Pressure - Betriebsdruck

O-Ring Material - Sprenging Material	Temperature range / Tempereturbereich
NBR (Nitrile)	- 20°C + 110°C (- 4°F + 230°F)
FKM (Viton)	- 20°C + 180°C (-4°F + 356°F)
EPDM (Ethylene Propylene)	-40°C + 150°C (- 40°F + 302°F)
CR (Neopren)	-40°C + 100°C (- 40°F + 212°F)





SERIE 070 ■

HYDRAULIC COUPLINGS
HYDRAULIK KUPPLUNGEN



ISO 7241-1 SERIE B ISO B ND-NW 30 to 25 mm

Hydraulic Couplings
Hydraulische Kupplungen

Interchangeability - Kompatibilität

HANSEN HK SERIE, PARKER 60 SERIE,
RECTUS 71-72-73-74-75-76 SERIE,
FASTER HNV SERIE
ISO 7241-1 SERIE B

According to request is manufactured from
AISI 303, AISI 316TI
und POM (DELRIN) materials.

According to request is manufactured from
AISI 303, AISI 316TI and POM (DELRIN) materials.

Auf Anfragen in Edelstahl :

AISI 303, AISI 316TI und POM (DELRIN) Materialien

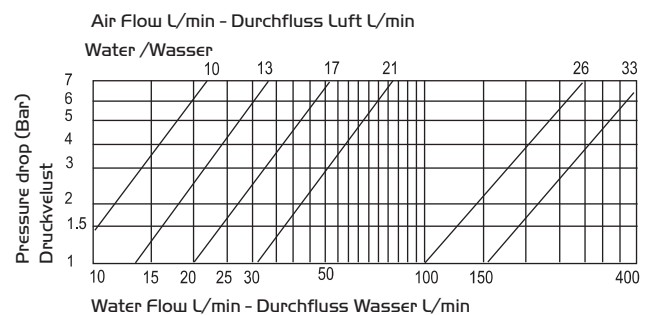
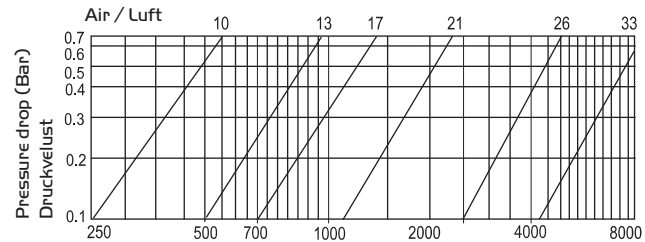
Temperature Range - Temperaturbereich :

-25 OC +125 OF / -13 OF +257 OF
With standard seals -

Mit standart Dichtung : Nitrile - NBR (Ni)

According to the new coding for double
shut-off products "B" has been added on the
New Code: 070 DGB
Old Code : 070 DG

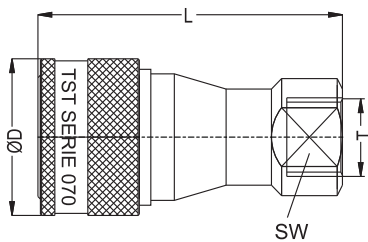
Nach dem neuen Artikelnummersystem, wird
für absperrende Produkte ein "B" addiert
Neue Artikelnummer: 070 DGB
Alte Artikelnummer: 070 DG



Material - Material

- Coupler Body - Kupplungsgrundkörper : MS 58
- Sleeve - Hülse : MS 58
- Valve - Ventil : MS 58
- Springs - Federn : AISI 301
- Locking O-Ring- Sprengring : AISI 301
- Balls - Kugeln : AISI 420
- Seals - Dichtungen : Nitrile (Ni) - NBR (Ni)

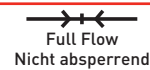
**Coupler and Plug
Kupplung und Nippel**



Female Thread Coupler
Kupplung mit Innengewinde

Connection
Anschluß
ØT

Order No - Bestellnr.

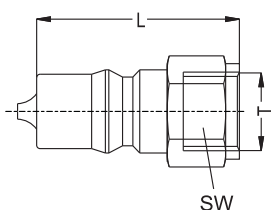


SW

ØD

L

Connection Anschluß ØT	Double Shut-off Einseitig absperrend	Full Flow Nicht absperrend	SW	ØD	L
BSP 1/8"	070 DGB 10	070 DGF 10	14	25	49
BSP 1/4"	070 DGB 13	070 DGF 13	19	29	58
BSP 3/8"	070 DGB 17	070 DGF 17	24	35	64
BSP 1/2"	070 DGB 21	070 DGF 21	29	44	74
BSP 3/4"	070 DGB 26	070 DGF 26	36	53	94
BSP 1"	070 DGB 33	070 DGF 33	41	60	106



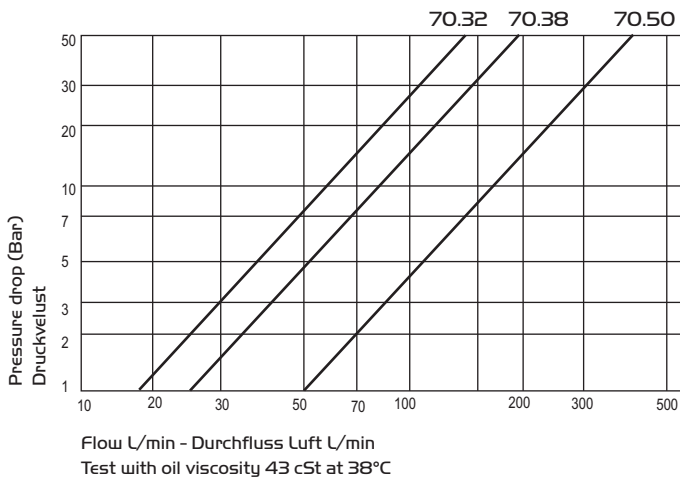
Female Thread Plug
Nippel mit Innengewinde

BSP 1/8"	070 DUB 10	070 DUF 10	14		30
BSP 1/4"	070 DUB 13	070 DUF 13	19		35
BSP 3/8"	070 DUB 17	070 DUF 17	24		39
BSP 1/2"	070 DUB 21	070 DUF 21	29		46
BSP 3/4"	070 DUB 26	070 DUF 26	36		60
BSP 1"	070 DUB 33	070 DUF 33	41		65

HYDRAULIC COUPLINGS **SERIE 070.32-070.38-070.50**
HYDRAULIK KUPPLUNGEN



ISO 7241-1 SERIE B ISO B ND-NW 30 to 50 mm



Hydraulic Couplings
Hydraulische Kupplungen

Interchangeability - Kompatibilität
HANSEN HK SERIE, PARKER 60 SERIE,
RECTUS 70 SERIE, FASTER HNV SERIE
ISO 7241-1 SERIE B

According to request is manufactured from
AISI 303, AISI 316TI and POM (DELFIN) materials.

Auf Anfragen in Edelstahl :

AISI 303, AISI 316TI und POM (DERLIN) Materialien

Temperature Range - Temperaturbereich :

-25 0C +125 0C / -13 0F +257 0F

With standard seals -

Mit standart Dichtung : Nitrile - NBR (Ni)

Material - Material

Coupler Body -

Kupplungsgrundkörper : MS 58

Sleeve - Hülse : MS 58

Valve - Ventil : MS 58

Springs - Federn : AISI 301

Locking O-Ring-

Sprengring : AISI 301

Balls - Kugeln : AISI 420

Seals - Dichtungen : Nitrile (Ni)-
NBR (Ni)

According to the new coding for double
shut-off products "B" has been added on the
New Code: 070 DGB
Old Code : 070 DG

Nach dem neuen Artikelnummersystem, wird
für absperrende Produkte ein "B" addiert
Neue Artikelnummer: 070 DGB
Alte Artikelnummer: 070 DG

Coupler and Plug
Kupplung und Nippel

Body Size
Baugröße

Connection
Anschluß
ØT

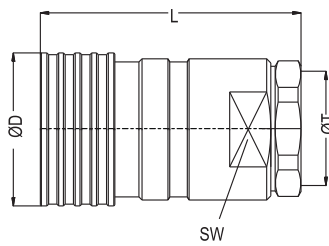
Order No - Bestellnr.



SW

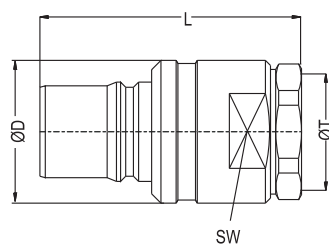
ØD

L



Female Thread Coupler
Kupplung mit Innengewinde

32	BSP 11/4"	070.32 DGB 42	070.32 DGF 42	60	70	114
38	BSP 11/2"	070.38 DGB 48	070.38 DGF 48	65	75	126
50	BSP 2"	070.50 DGB 60	070.50 DGF 60	90	105	142
50	BSP 2 1/2"	070.50 DGB 75	070.50 DGF 75	100	110	167



Female Thread Plug
Nippel mit Innengewinde

32	BSP 11/4"	070.32 DUB 42	070.32 DUF 42	60	70	108
38	BSP 11/2"	070.38 DUB 48	070.38 DUF 48	65	70	126
50	BSP 2"	070.50 DUB 60	070.50 DUF 60	90	100	142
50	BSP 2 1/2"	070.50 DUB 75	070.50 DUF 75	100	110	167